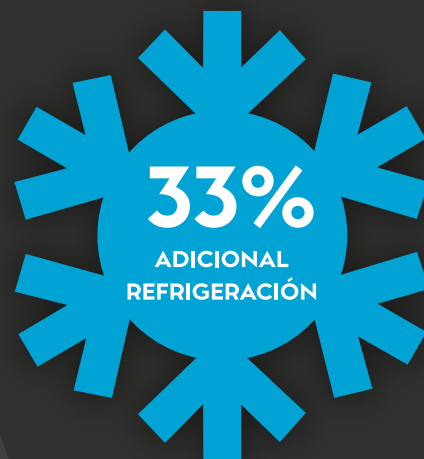
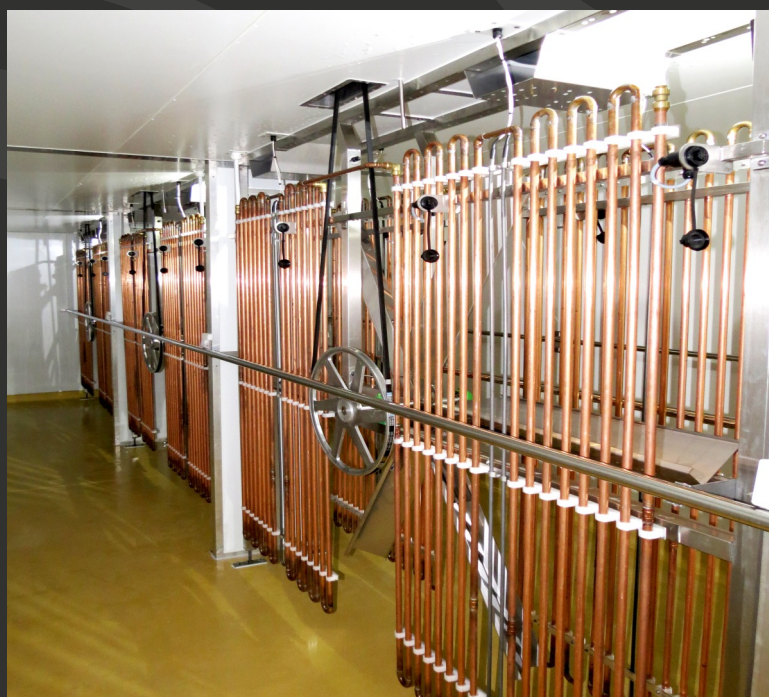


Actualización de la Bobina de Enfriamiento

PARA INCUBADORAS Y NACEDORAS DE ETAPA ÚNICA

Los modelos más antiguos de Nacedoras e Incubadoras de Etapa Única, tienen una capacidad insuficiente de enfriamiento, lo que provoca problemas para manejar la producción de calor embrionario. EmTech ofrece esta actualización para la mayoría de las incubadoras y nacedoras Avida y Buckeye. El nuevo sistema tiene una capacidad de enfriamiento tres veces mayor con 16 columnas paralelas que mejoran significativamente la capacidad de transferencia de calor. Los serpentines altamente eficientes también reducen el problema de la acumulación de plumón con una condensación mínima, eliminando la necesidad de limpiar constantemente.



- La actualización de la bobina tiene un 33% más de superficie, lo que garantiza una mayor capacidad para transferir el calor del embrión lejos del aire que rodea la masa de huevos.
- Con una serie de bobinas paralelas y la longitud adicional, las temperaturas de salida de la bobina están mucho más cerca de la temperatura del aire. Una temperatura de salida más alta aumentará la eficiencia general de cualquier sistema de recuperación de calor.
- Permite que sus incubadoras y nacedoras operen a una temperatura de agua fría mucho más alta para eliminar la condensación.
- Los chillers de agua pueden funcionar a una temperatura más alta para aumentar su capacidad, rendimiento y durabilidad.
- Juega un papel importante en la eficiencia del proceso de incubación para mantener un ancho de banda ajustado y promover una ventana de nacimiento más corta.

Para mejorar el control de temperatura y mayor calidad de pollitos

